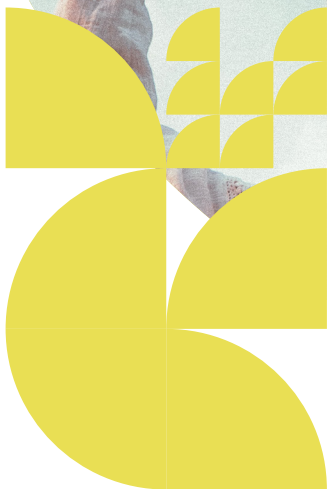


PS Lifestyle



Werde zum Changemaker für nachhaltiges Leben!

- Gestalte die Zukunft von Wuppertal und Europa mit
- Entwickle mit uns gemeinsam den PSLifestyle CO2-Rechner für einen nachhaltigen Lebensstil
- Teste Alternativen für ein positives, nachhaltiges und gesundes Leben
- Arbeite mit deiner Nachbarschaft, politischen Entscheidungsträger*innen, Unternehmen und Wissenschaftler*innen zusammen und vernetze dich mit ihnen
- Werde Europäische*r Botschafter*in für positive und nachhaltige Lebensstile

Das PSLifestyle Living Lab in Wuppertal

In den PSLifestyle Living Labs werden Bürgerinnen und Bürger aus der Region gemeinsam Visionen für ein gutes Leben unter Berücksichtigung der Umwelt entwerfen und Lösungen für die Umsetzung dieser Visionen entwickeln!

In sechs Sitzungen zwischen **Mai 2022 und März 2023** wirst du zusammen mit anderen Bürgerinnen und Bürgern die Möglichkeit haben:

- ▀ Über die **Herausforderungen** zu sprechen, mit denen du beim Versuch nachhaltiger zu leben konfrontiert bist. Wir werden uns auf **4 Schlüsselbereiche** konzentrieren: Ernährung, Mobilität, Wohnen und allgemeiner Konsum.
- ▀ **Lösungen und Alltagshandlungen** mitzugestalten, die diese Herausforderungen angehen und unsere Fähigkeit zu einem nachhaltigeren Leben verbessern.
- ▀ Über **Hindernisse** zu sprechen, die die Umsetzung dieser Lösungen erschweren könnten, und über **Möglichkeiten**, die ihre flächendeckende Verbreitung beschleunigen könnten.
- ▀ **Empfehlungen** sozialer, wirtschaftlicher, politischer und anderer Art **zu entwickeln**, die sich an **Schlüsselakteure** wie politische Entscheidungsträger*innen und Unternehmen **richten**, welche die Realisierung der gemeinsam erarbeiteten Visionen eines guten Lebens unterstützen könnten.

Die PSLifestyle Living Labs werden parallel in **8 Pilotländern** durchgeführt. Durch eure Teilnahme werdet ihr alle Teil eines Netzwerks von europäischen Botschafter*innen für positive und nachhaltige Lebensstile.

Entdecke unsere Pilotprojekte



Neben der gemeinsamen Erarbeitung einer Vision für ein nachhaltigeres Leben in Wuppertal wird der Austausch in den Living Labs auch direkt in die Verbesserung des **PSLifestyle-Tools** einfließen. Das Online-Tool von PSLifestyle hilft dir, dich über die Umweltauswirkungen deiner täglichen Aktivitäten zu informieren und regt dazu an, über deine derzeitigen Gewohnheiten nachzudenken und zu überlegen, wie diese durch **intelligentes Handeln im Alltag** verändert werden könnten. Das Tool ermöglicht es dir, deine persönlichen Pläne zu entwickeln und deine Fortschritte zu verfolgen! Durch die Teilnahme an den Living Labs wirst du nicht nur den Inhalt des Tools mitbestimmen, sondern auch seine Merkmale und Funktionen mitgestalten.



Durch das lokale Engagement in den Living Labs wird PSLifestyle die Herausforderungen und Möglichkeiten aufdecken, denen wir uns gegenübersehen, wenn wir versuchen, ein gutes Leben innerhalb der Grenzen unseres Planeten. Nach Abschluss der Living Labs wird das PSLifestyle-Tool in ganz Deutschland sowie in 7 weiteren europäischen Ländern eingeführt, mit dem **Ziel, 4 Millionen Nutzer*innen zu erreichen!**

Über PSLifestyle

Mitgestaltung eines Tools für einen **positiven** und **nachhaltigen Lebensstil** mit und für europäische Bürger*innen

PSLifestyle schließt die Lücke zwischen Klimabewusstsein und individuellem Handeln! PSLifestyle inspiriert dich zu einem positiven, nachhaltigen und gesünderen Lebensstil, indem es dir hilft, deine Umweltbelastung zu reduzieren. Mach mit bei PSLifestyle und hilf uns, Visionen für einen positiven und besseren Lebensstil zu entwickeln!

Unsere **PSLifestyle-Ziele** sind:

- Dich inspirieren und befähigen, dauerhafte, nachhaltige und gesunde Gewohnheiten für ein gutes Leben anzunehmen!
- Living Labs organisieren, damit du zur Entwicklung des PSLifestyle-Tools beitragen kannst.
- Ein Online-Tool mitentwickeln, das dir hilft, einen positiven, nachhaltigen und gesünderen Lebensstil zu führen.
- Weitere Forschung und Klimamaßnahmen in ganz Europa ermöglichen.

Wie wird das geschehen?

Das **Online-Tool von PSLifestyle** hilft dir, dich über die Auswirkungen deiner täglichen Aktivitäten auf die Umwelt zu informieren, und regt dich dazu an, über derzeitige Gewohnheiten nachzudenken und zu überlegen, wie du diese durch kluges Handeln im Alltag ändern könntest. Du wirst die Möglichkeit haben, deine persönlichen Pläne zu entwickeln und deine Fortschritte zu verfolgen!

Wie kannst du teilnehmen?

In den **PSLifestyle Living Labs** wirst du mit anderen Bewohnern deines Viertels und deiner Stadt zusammenkommen, um gemeinsam Visionen für ein gutes Leben unter Berücksichtigung der Umwelt zu entwickeln und zu gestalten. Anschließend werden wir gemeinsam Lösungen entwerfen, um diese Visionen in die Tat umzusetzen.

Diese gemeinsamen Gespräche werden dazu beitragen, das PSLifestyle-Online-Tool weiter zu verbessern. Du wirst die Möglichkeit haben, die Tool-Funktionen mitzugestalten und sogar darauf einzuwirken, wie es aussehen könnte.

Die PSLifestyle Living Labs werden in **acht europäischen Ländern** stattfinden: Estland, Finnland, Deutschland, Griechenland, Italien, Portugal, Slowenien und der Türkei. Durch deine Teilnahme wirst du Teil der Europäischen Botschafter für einen positiven und nachhaltigen Lebensstil.


Kontakt

deutschland@pslifestyle.eu

 pslifestyle_deutschland

 PSLifestyle Germany

 **pslifestyle.eu**

 @PSLifestyleDE

 **in** (PSLifestyle Project)



Dieses Projekt wird durch das Horizon 2020 Forschungs- und Innovationsprogramm der Europäischen Union unter der Fördervereinbarung 101037342 gefördert.